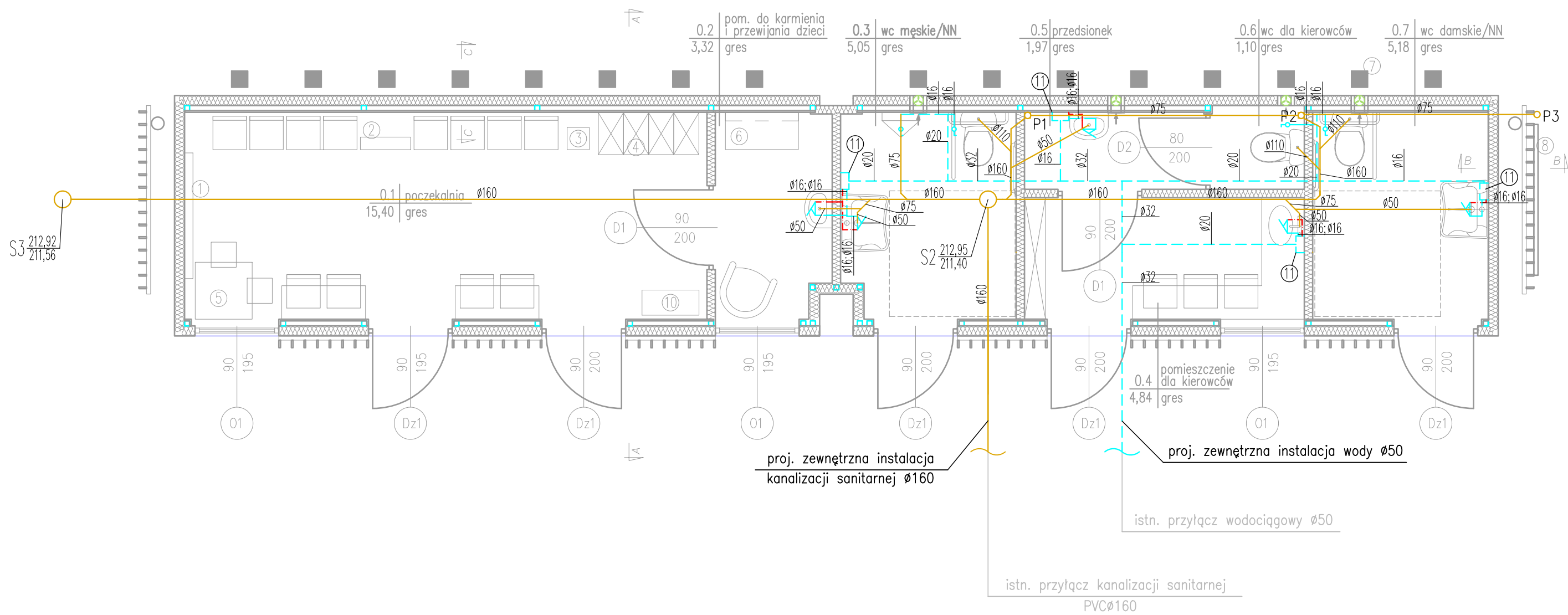


INSTALACJA WODY I KANALIZACJI
RZUT PRZYZIEMIA
skala 1:50

Nr pom.	Nazwa pomieszczenia	Powierzchnia [m ²]
1	Poczekalnia	15,40
2	Pom. do karmienia i przewijania dzieci	3,32
3	Wc męskie/NN	5,05
4	Pom. dla kierowców	4,84
5	Przedśionek	1,97
6	Wc dla kierowców	1,10
7	Wc damskie/NN	5,18
Razem		36,86



- LEGENDA:
- elementy istniejące
 - elementy projektowane
 - ① gabłota z rozkładem jazdy
 - ② stacja ładująca do urządzeń przemośnych
 - ③ wodostacja
 - ④ skrytki bagażowe
 - ⑤ kącik dla dzieci
 - ⑥ składowy przewijak wieszany na ścianie
 - ⑦ słupki zabezpieczające
 - ⑧ gabłota z planem miasta i placem dworca
 - ⑨ drewniane lamele
 - ⑩ kosz na odpady
 - słupy stalowe, profil 60x60mm
 - rurociągi wody zimnej
 - rurociągi wody ciepłej
 - kanalizacja sanitarzna
 - Sx proj. studnia kanalizacyjna
 - Px proj. pion kanalizacyjny
 - ⑪ proj. podgrzewacz przepływowy elektryczny

<div><div><div><div><div></div><div>SAN</div></div><div><div>PROJ</div></div></div><div><div>"SAN-PROJ." Usługi Projektowe</div><div>Janusz Kalamarz</div></div></div></div>				
TEMAT:	Przebudowa dwupoziomowego parkingu dworca autobusowego w Starachowicach polegająca na wydzieleniu poczekalni i toalet dla podróżnych oraz zaplecza socjalnego dla kierowców wraz z wewnętrznymi instalacjami: wodociągową, kanalizacją sanitarną, energii elektrycznej oraz zewnętrznej instalacji wodociągowej i kanalizacji sanitarnej			
ADRES OBIEKTU:	działki nr ewid. 1284/10; 1284/6; 30/19 w msc. Starachowice, gm. Starachowice			
TREŚĆ RYSUNKU:	Instalacja wody i kanalizacji – rzut przyziemia			
PROJEKTOWAŁ: mgr inż.	imię i nazwisko Marek Kosior	specj. sanitarna	nr upr. UAN.III/7342/12/98	NUMER RYSUNKU 1
SPRAWDZIŁ: mgr inż.	Janusz Mokrzycki	sanitarna	PDK/0032/P005/04	
STADIUM	DATA	BRANŻA	SKALA	
PW	11–2024	sanitarna	1:50	